

# So ECOLO Duo

Galerie Maxime D.

4 rue des Guillemites

Commissariat d'exposition : Isabelle de Maison Rouge

**Ouverture le jeudi 18 février de 13H30 à 17h30**

Exposition du 18 au 27 février 2021

Les jeudis, vendredis, samedis de 13H30 à 17h30

Autres jours et autres horaires sur RDV

Venez masqués.



So ECOLO *Duo*, se concentre sur le travail de deux artistes qui dialoguent ensemble sur le thème, Rodolphe Baudouin et Jérôme Combe. Cet échange se situe dans la lignée de l'exposition *Jardinons les possibles* qu'avait réalisée Isabelle de Maison Rouge avec Ingrid Pux aux Grandes Serres de Pantin à l'automne 2019.

Dans notre monde instable, sujet aux mutations qui répercute les crises et les transformations que l'humain fait subir à la planète, les artistes ont un temps d'avance sur la prise de conscience actuelle de la ruine progressive de la planète. Notre environnement tout entier réclame qu'on le traite autrement. Il requiert une disposition à l'adaptabilité, exige l'ajustement des formes de vie. Par leurs propositions artistiques **Rodolphe Baudouin** et **Jérôme Combe** ont affiné leur regard pour éprouver les frontières entre nature et urbanité et nous inviter à prendre soin de notre jardin planétaire.

Par le volume, dans ses cabanes, **Rodolphe Baudouin** trouve des voies, non pas pour répondre frontalement à des questions pourtant essentielles sur notre manière d'habiter le monde, mais pour essayer d'avancer un élément de réflexion sur une architecture précaire qui interroge nos habitats, les usages que l'on en fait et leur relation à l'environnement.

La forêt porte en elle la nostalgie du monde pré-industriel de notre XXI<sup>o</sup>s. **Jérôme Combe** parcourt ses futaies enchevêtrées, impénétrables et en restitue des images qui font surgir des pensées ambivalentes. De la touffeur des bois où règne la marginalité et de l'insécurité, à la clairière qui sait se faire nature bienveillante, accueillante, repaire, abri, cache, maquis, labyrinthe protecteur, écrin de verdure, ses déambulations nous font sentir qu'aucun vivant n'adhère plus que les végétaux au monde qui les entoure.

« D'abord j'ai fabriqué ma première cabane après la mort de mon père, (reproduction d'une cabane qu'il avait construite au fond du jardin), peut être voulais-je alors percer un mystère ou l'approcher ... Après, je me suis dit que, finalement, la vraie intimité d'une personne pouvait se trouver dans ses cabanons qui laissent le regard glisser, et qu'on néglige. Elles peuvent représenter, à l'arrière de la maison qui, elle, se présente toute façade dehors, à la face de la société, quelque ailleurs de plus authentique et privé. A partir de cette réflexion j'ai décidé d'appliquer cette observation comme attitude artistique et c'est ce qui me guide maintenant. Métaphoriquement je travaille au fond du jardin, comme à l'arrière de « l'art », endroit où je me sens bien et confortable. Ce concept côtoie la notion de refuge, intérieur ou environnemental, mon travail m'apparaît comme une tentative de refuge »

### **Rodolphe Baudouin**

Depuis 2009, je développe un travail artistique mettant en scène la nature. L'approche en est résolument esthétique, et si la photographie est le médium utilisé, la démarche rejoint un travail pictural. Je m'attache aux matières, aux textures, à la répartition des masses et des couleurs en me détachant de la réalité. Le végétal est la palette que j'utilise pour mes compositions.

J'explore à travers mes images les frontières de la réalité, à la recherche d'équilibres subtils, de basculements incertains. La Nature m'offre ses possibilités, j'en extrais des mises-en-lumière, accumulations de détails dans un cadre serré, coupé au cordeau et néanmoins toujours ouvert. La finalité de l'image n'est jamais close, la possibilité étant laissée au spectateur de l'étendre et de l'interpréter.

### **Jérôme Combe**

# Rodolphe Baudouin



Pendant ce temps, au fond du jardin...

45/45/35 cm  
Bois, carton, résine  
éclairage LED



ZAD 1

130/35/35  
carton, métal, résine, acrylique



Slum 1

45/70 cm  
Carton, petits déchets, acrylique  
éclairage LED

# Rodolphe Baudouin



Le chien noir

25/12cm

Métal, goudron, résine  
éclairage LED



Le grand chêne

18/26 cm

Carton, acrylique



Tentative de refuge 2

60/25/25 cm

carton, bois, métal, petits déchets, acrylique  
éclairage LED

# Rodolphe Baudouin



Tentative de refuge 1

56/54cm  
carton, bois, petits déchets, acrylique  
éclairage LED



RAL 1026

70/70/40cm  
Bois, carton, métal, résine déchets divers  
éclairage LED



Rhôôôôô !

54/70/30cm  
Carton, bois, résine, acrylique

# Rodolphe Baudouin



Quelque part à Bagnolet 1

Collection particulière



Quelque part à Bagnolet 2

30/40cm

carton, petits déchets, acrylique

# Jérôme Combe



## Entre deux Eaux \*1

Bretagne, FR 2009

Photographie argentique moyen-format (6x6cm)

Impression FineArt sur papier coton 40x40cm contrecollée sur aluminium  
Caisse américaine peinte

Numéro 1/5



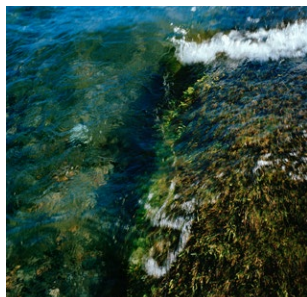
## d'Ombres et de Lumière \*1

Loiret, FR 2013 /2014

Photographie argentique moyen-format (6x6cm)

Impression FineArt sur papier coton 60x60cm contrecollée sur aluminium  
Caisse américaine en chêne

Numéro 1/5



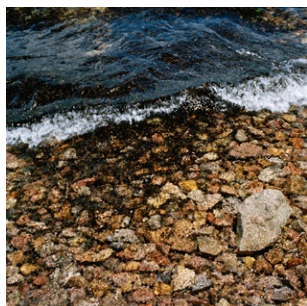
## d'Eau et de Lumière \*1

Patagonie du Nord, AR 2011

Photographie argentique moyen-format (6x6cm)

Impression FineArt sur papier coton 40x40cm contrecollée sur aluminium

Numéro 1/5



## d'Eau et de Lumière \*2

Patagonie du Nord, AR 2011

Photographie argentique moyen-format (6x6cm)

Impression FineArt sur papier coton 40x40cm contrecollée sur aluminium

Numéro 1/5



## Hivers \*9

Loiret, FR 2010

Photographie argentique moyen-format (6x6cm)

Impression FineArt sur papier coton 40x40cm contrecollée sur aluminium

Numéro 1/5



# Jérôme Combe



## Hivers \*2

Loiret, FR 2010

Photographie argentique moyen-format (6x6cm)

Impression FineArt sur papier coton 80x80cm contrecollée sur aluminium  
Caisse américaine en chêne teintée

Numéro 1/5



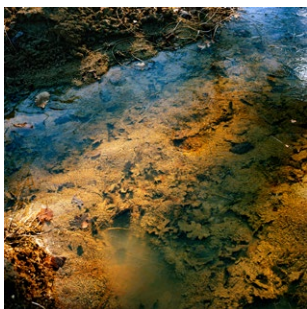
## Hivers \*4

Loiret, FR 2010

Photographie argentique moyen-format (6x6cm)

Impression FineArt sur papier coton 40x40cm contrecollée sur aluminium

Numéro 1/5



## Hivers \*1

Loiret, FR 2010

Photographie argentique moyen-format (6x6cm)

Impression FineArt sur papier coton 40x40cm contrecollée sur aluminium

Numéro 1/5



## Entre deux Eaux \*12

Bretagne, FR 2009

Photographie argentique moyen-format (6x6cm)

Impression FineArt sur papier coton 40x40cm contrecollée sur aluminium

Numéro 2/5



## Entre deux Eaux \*15

Bretagne, FR 2009

Photographie argentique moyen-format (6x6cm)

Impression FineArt sur papier coton 100x100cm contrecollée sur aluminium  
Caisse américaine pâtinée

Numéro 2/3

# Jérôme Combe



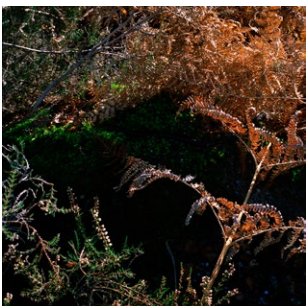
## d'Ombres et de Lumière \*3

Loiret, FR 2013 /2014

Photographie argentique moyen-format (6x6cm)

Impression FineArt sur papier coton 80x80cm contrecollée sur aluminium  
Caisse américaine en chêne teintée

Numéro 1/5



## d'Ombres et de Lumière \*4

Loiret, FR 2013 /2014

Photographie argentique moyen-format (6x6cm)

Impression FineArt sur papier coton 40x40cm contrecollée sur aluminium

Numéro 1/5



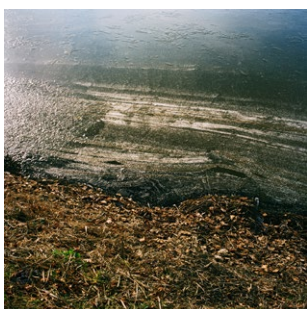
## Hivers \*8

Loiret, FR 2010

Photographie argentique moyen-format (6x6cm)

Impression FineArt sur papier coton 40x40cm contrecollée sur aluminium

Numéro 1/5



## Hivers \*7

Loiret, FR 2010

Photographie argentique moyen-format (6x6cm)

Impression FineArt sur papier coton 40x40cm contrecollée sur aluminium

Numéro 2/5



## Hivers \*3

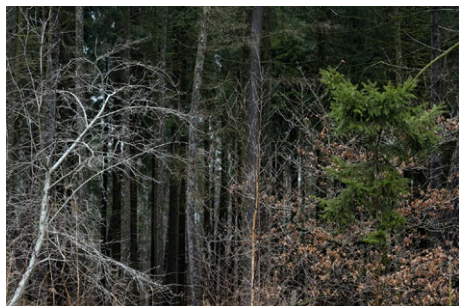
Loiret, FR 2010

Photographie argentique moyen-format (6x6cm)

Impression FineArt sur papier coton 60x60cm contrecollée sur aluminium  
Caisse américaine en chêne teintée

Numéro 1/5

# Jérôme Combe



## Contraintes \*5

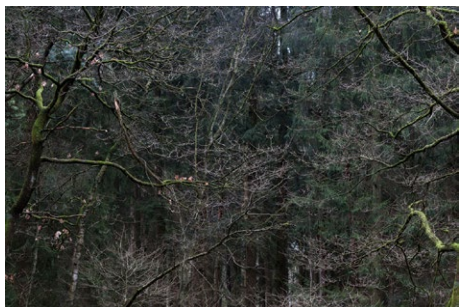
forêt d'Aix-la-Chapelle, DE 2016

Photographie digitale

Impression FineArt 50x75cm sur papier coton contrecollée sur aluminium

Caisse américaine noire

Numéro 1/5



## Contraintes \*2

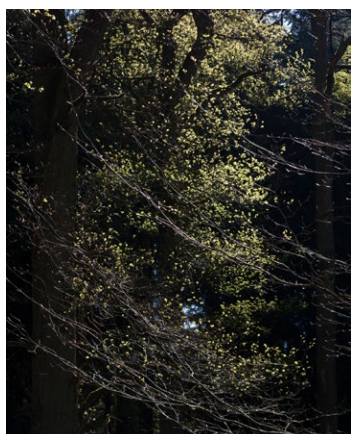
forêt d'Aix-la-Chapelle, DE 2016

Photographie digitale

Impression FineArt 60x90cm sur papier coton contrecollée sur aluminium

Caisse américaine noire

Numéro 1/3



## au Diapason \*2

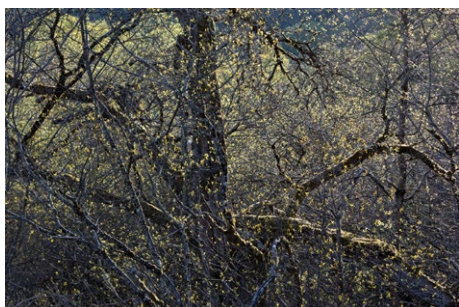
forêt d'Aix-la-Chapelle, DE 2016

Photographie digitale

Impression FineArt 60x75cm sur papier coton contrecollée sur aluminium

Caisse américaine noire

Numéro 1/5



## Lise \*2

Lac de Vassivière, FR 2019

Photographie digitale

Impression FineArt 80x120cm sur papier coton contrecollée sur aluminium

Caisse américaine en chêne pâtinée

Numéro 1/3



## Verticalités \*10

Forêt d'Eupen, BE 2017

Photographie digitale

Impression FineArt 50x75cm sur papier coton contrecollée sur aluminium

Caisse américaine noire

Numéro 1/5

**Rodolphe Baudouin**, sculpteur ayant exploré tous les domaines où le volume s'invite, de l'évènementiel aux figurines en passant par le design, le jouet, la céramique mais aussi le spectacle et l'art contemporain. Il revient désormais sur un travail plus personnel, synthèse de ce parcours en se servant du thème de la cabane comme support d'expression.

> Expositions collectives :

2021 : - So Ecolo, par SO BD et Corine Borgnet, Paris

2020 : - So Solo, par SO BD et Corine Borgnet, Paris

2019 : - So Book, par SO BD, Corine Borgnet et Rodolphe Baudouin, Paris

- Jardinons les possibles, par Isabelle de Maison Rouge et Ingrid Pux, Pantin

- Sous Bocks, par Laurent Lolmède Paris

2018 : - So Hot, par SO BD et Corine Borgnet, Paris

2017 : - 14 secondes, Par Le centre d'art contemporain de Montreuil et Corine Borgnet, Montreuil

2015 :- Mutation obligatoire, organisé par les quatre artistes exposants, Paris

**Jérôme Combe**, né en 1978, débute la photographie en autodidacte en 1999, avec des prises de vue argentiques en Noir & Blanc. Assistant de photographes, il poursuit son activité de photographe professionnel et expose son travail depuis 2005. Il vit et travaille entre la France et l'Allemagne où il compte de nombreuses expositions personnelles et collectives.

> Expositions collectives :

2021 • So Ecolo, exposition organisée par l'association So BD et Corine Borgnet, à la Galerie F. à Paris (FR 75)

2020 • Chacun son arbre, dialogue entre les fusains du peintre Gilbert Bellan et les photographies de Marc Riboud, Sarah Moon, Edouard Boubat, Jean-Christophe Béchet... à l'atelier l'OEil Vert (FR 75)

2019 • Jardinons les possibles, exposition orchestrée par la curatrice Isabelle de Maison Rouge et la co-curatrice Ingrid Pux au Grandes-Serres de Pantin (FR 93)

• Pleins Feux, exposition à la Manufacture des OEillets à Ivry (FR 94)

2018 • About DeadLine, avec l'artiste Daphné Gentit, au Marsoulan, Montreuil (FR 93)

• Mot de passe : DeadLine, avec l'artiste Daphné Gentit, à la librairie Zeugma, Montreuil (FR 93)

2017 • Arcité 2017, exposition à la Halle Roublot à Fontenay-sous-Bois (FR 93)

2016 • Mouvance, avec la plasticienne Jasmine Le Nozac'h, exposition à l'Institut Français d'Aix-la-Chapelle (DE) dans le cadre de la Kunstroute

• Journées Européennes du Patrimoine, exposition organisée par l'association Wood-Stock au Château du Bouchet, Dry (FR 45)

2015 • Obstacle, exposition au centre Les Temps d'Art de Montbarrois (FR 45)

• Lima Photo, salon d'Art, représenté par la Galerie Yunique (PE)

> Expositions personnelles :

2016 • Bildfotografie, exposition à la Galerie S., avec le soutien de l'Institut Français, Aix-la-Chapelle (DE)

2015 • Pignon sur Rue, résidence artistique de la ville de Montreuil (FR 93)

• le Silence des Fleurs, exposition à l'atelier Namonamo, Aix-la-Chapelle (DE)